



Global. Sécurisé. Connecté.

**Solutions intelligentes pour les  
bâtiments résidentiels et tertiaires**

Conférences et ateliers

# SmartHome / SmartBuilding

**Quelles formations, quelles compétences ?**

Intervenant :

Rémy Ostermann, Schneider Electric  
Président de KNX France





Global. Sécurisé. Connecté.

**Solutions intelligentes pour les  
bâtiments résidentiels et tertiaires**

**1 - Les avantages de KNX**

**2 - Le rôle de KNX France**

**3 - KNX en chiffres**





Global. Sécurisé. Connecté.

**Solutions intelligentes pour les  
bâtiments résidentiels et tertiaires**

# Les avantages de KNX



## ■ Le standard mondial

- Norme européenne EN 50090 (CENELEC)
- Norme européenne EN 13321-1 (CEN)
- Norme mondiale ISO/IEC 14 543-3
- Norme chinoise GB/T 20965
- Norme Américaine ANSI/ASHRAE 135



## ■ Un protocole fiable et robuste

## ■ Une solution pertinente

- Éprouvée
- Interopérable
- Pérenne



## Garantir l'interopérabilité par une certification unique

- KNX est le seul standard pour le contrôle des bâtiments qui propose un système de certification global pour :
  - Les produits des fabricants
  - Les installateurs et intégrateurs
- La conformité des produits est vérifiée par des laboratoires indépendants



**Le logo KNX  
garantit la  
certification et  
l'interopérabilité  
entre constructeurs**

## KNX = Qualité et Robustesse



- KNX requiert ***un niveau de production élevé et le contrôle de la qualité*** à tous les stades de la vie du produit
- Tous les fabricants doivent démontrer la ***conformité à la norme ISO 9001*** = condition préalable à la certification des produits

## Un seul outil logiciel pour tous : ETS™

- **ETS permet de faire**
  - La configuration
  - Le paramétrage
  - Le diagnostic de tous les produits certifiés KNX dans une installation
  - La réalisation automatique du dossier technique obligatoire de l'installation KNX
- **L'outil permet de combiner des produits de différents fabricants dans une installation**
- **Différentes ETS Apps existent pour apporter des fonctions supplémentaires (configuration graphique...)**



## Utilisable pour tous types de bâtiments

Dans le neuf comme en rénovation

### ■ Bâtiments tertiaires

- Bureaux
- Éducation
- Commerces
- Hôpitaux...



### ■ Résidentiel

- Maisons individuelles
- Immeubles collectifs



## Transmission des données sur différents supports

- Câble bus



- Sans fil



- Réseau IP



## Systèmes global

- **KNX peut faire partie intégrante du système d'un bâtiment et être connecté aux autres protocoles existants**

- BACnet
- Modbus
- DALI
- ...





Global. Sécurisé. Connecté.

**Solutions intelligentes pour les  
bâtiments résidentiels et tertiaires**

# Le rôle de KNX France



## **KNX est représenté dans chaque pays par une délégation nationale qui a pour missions de :**

- Favoriser les échanges avec les filières et les acteurs du bâtiment
- Assurer la promotion, la prescription et la formation aux solutions KNX
- Adapter l'usage de la norme aux habitudes du pays
- Mettre en place une stratégie et des actions de communication pour accompagner et développer les partenaires



SIEMENS

:hager

legrand®

theben



GRIESSER

GEZE



CGED  
LE MATÉRIEL ÉLECTRIQUE

REXEL  
MATÉRIEL ÉLECTRIQUE



sirlan



IUT  
de nîmes

UNIVERSITÉ DE  
RENNES 1

Afpa



BRETAGNE SUD 333  
FORMEZ-VOUS À DEMAIN

LILLE MÉTROPOLIS 333  
LA FORMATION CONTINUE

IDtique  
Ingénierie

SBE  
FORMATION - INTÉGRATION - EXPERTISE

LM Ingénierie  
LES MÉTIERS DE L'ÉLECTRICITÉ

- **AFPA (Cantin – Marseille )**
- **Ecole des Métiers de l'énergie PLM**
- **Greta Lille Métropole**
- **Greta Bretagne sud**
- **HAGER**
- **Legrand**
- **IUT de Nîmes**
- **LECS**
- **Schneider Electric**
- **Siemens**
- **Smart Building Experts - Paris**
- **Université de Rennes**
- ABB France
- BRAO Integration - Nice
- DomoGenius - Nice
- Domotic-Xperience - Bordeaux
- Eegloo
- ESIEE Amiens
- Greta Grand Laonnois Thiérach
- Greta Lorraine Centre – Nancy
- Institut des ressources industrielles - Lyon
- IUT Créteil-Vitry
- IUT1 de Grenoble
- IUT GEII de Montpellier
- Lycée Assomption Bellevue – Lyon
- Lycée Colbert - Lorient
- Lycée Louis Armand – Mulhouse
- Lycée Louis Armand – Paris
- Lycée Numérique Colbert - Tourcoing
- Luminis Services - Paris
- NEIS - Pau
- SISTEM APPLICATION – Nice
- JUNG France - Alsace



## 3 formations disponibles

---



**KNX Basic** : acquisition des bases et découverte du logiciel ETS



**KNX Advanced** : perfectionnement des connaissances « métier » et renforcement de la maîtrise d'ETS



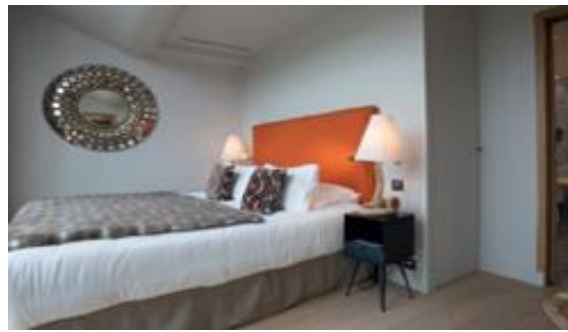
**KNX Tutor** : pour devenir formateur KNX



**KNX CVC** : acquisition des fondamentaux CVC (chauffage ventilation Climatisation) et mise en pratique de régulation de chauffage.



Château de Ferrières (école hôtelière)  
Région parisienne



Hôtel « Le Goralska Résidence »  
Paris



Résidence services  
Villeneuve-sous-Pymont (39)



Centre commercial – BAB2  
Anglet (64)



Maison Adorha - Obernai



Villa Domotique - Porticcio, Corse



Programme Hikari - Lyon



Logement handicap - Lyon



Global. Sécurisé. Connecté.

**Solutions intelligentes pour les  
bâtiments résidentiels et tertiaires**

# KNX en chiffres



- Près de 500 Constructeurs dans 44 pays
- Plus de 86 000 KNX Partners dans 166 pays
- Plus de 480 Centres de formation dans 72 pays
- 154 Partenaires Scientifiques dans 36 pays
- 21 Userclubs dans 19 pays
- 44 délégation nationale dans le monde
- Plus de 8 000 produits certifiés
- 17 Laboratoires de Test dans 9 pays
- 20 partenaires associés

