

# ETS5

## Embarqué, Simplicité, Sans fil

KNX France – Atelier Rexel

16 octobre 2014

Lyon

[www.knx.org](http://www.knx.org)

# ETS5, Embarqué, Simplicité, Sans Fil!

## Dans les 5 prochaines minutes...

---



## Depuis, Maintenant, Demain\*

Un voyage dans les dernières évolutions d'ETS  
jusqu'à maintenant.

Présentation du nouvel **ETS5** !



\* Star Trek Next Generation; episode final

# ETS5, Embarqué, Simplicité, Sans Fil!

## Light + Building 2010

---



**KNX présente le nouvel ETS4!**

**Simple!**

**Rapide!**

**Ouvert!**

**Nouvelle interface graphique**

**Im-/export**

**Format ouvert XML**



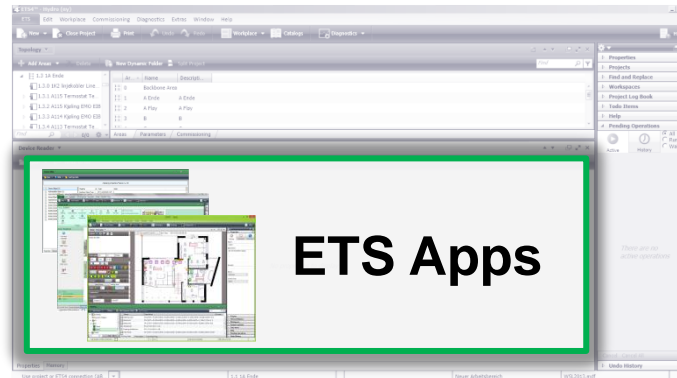
# ETS5, Embarqué, Simplicité, Sans Fil!

## Light + Building 2012



**KNX présente le nouveau concept des ETS App!**

**Fonctionnel!** Résolument orienté solution  
**Flexible!** Des possibilités illimitées  
**Individuel!** Seulement à la demande



# ETS5, Embarqué, Simplicité, Sans Fil!

## Light + Building 2014

---



KNX présente le nouvel **ETS5**!

**Embarqué!**

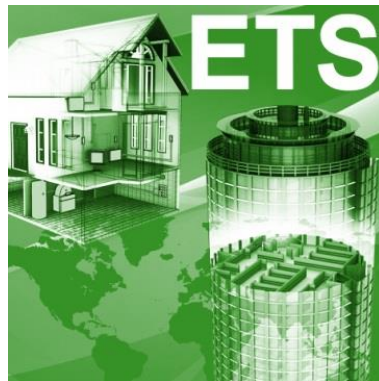
Un logiciel compact et complètement intégré

**Simplicité!**

Clair et bien organisé

**Sans Fil!**

La radio fréquence aussi simple que la paire torsadée



# ETS5, Embarqué, Simplicité, Sans Fil!

---



**Embarqué! Simplicité! Sans fil!**

Et maintenant le „*slogan*“ en détails!

Explications → Implémentation → Avantages & Bénéfice

# ETS5, Embarqué, Simplicité, Sans Fil!

---



## Embarqué?

# ETS5, Embarqué, Simplicité, Sans Fil!

## ETS5 & Embarqué

---



**Explication** → Implémentation → Avantages & Bénéfices

Actuellement ETS utilise des composants externes (logiciel-), exemple un serveur de base de données, une clef de verrouillage supplémentaire ou un module d'accès (driver) au bus knx séparé.

## Embarqué

Remplacer par des nouvelles fonctions intégrées directement dans ETS!



# ETS5, Embarqué, Simplicité, Sans Fil!

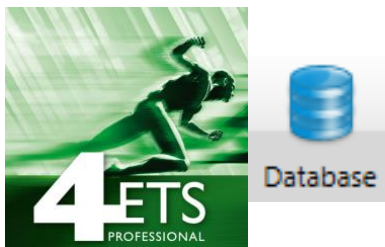
## ETS5 & Embarqué



Explication → **Implémentation** → Avantages & Bénéfices

**ETS5** n'utilisera plus jamais de serveur de base de données (SQL) externe!

**ETS5** stockera directement les données des projets et des produits dans des fichiers standards XML sans étape intermédiaire.



# ETS5, Embarqué, Simplicité, Sans Fil!

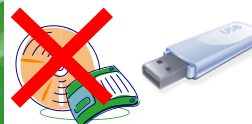
## ETS5 & Embarqué



Explication → **Implémentation** → Avantages & Bénéfices

**ETS5** utilise une nouvelle clef USB qui combine clef de licence et le stockage de vos projets ETS!

Les licences sont désormais stockées dans la clef USB, il n'y a plus de clefs supplémentaires!



# ETS5, Embarqué, Simplicité, Sans Fil!

## ETS5 & Embarqué



### Explication → Implémentation → Avantages & Bénéfices

#### Embarqué

#### **Minimise les dépendances et les sources d'erreur**

Moins de composants signifie moins de versions dépendantes des composants

#### **Reduction du temps d'installation**

Un temps d'installation réduit de 50%, la taille du fichier d'installation réduit de 550 MB → ~ 250 MB

#### **Diminution du nombre d'écrans → un accès accéléré**

Le temps d'importation et d'exportation réduit de 50%, une navigation au travers d'ETS accélérée.

#### **Un confort d'utilisation accru**

Le transfert de clef USB comportant les licences permet de fonctionner sur un autre ordinateur sans installation supplémentaire, ETS accède également par ce biais aux données des projets stockées sur la clef USB.

# ETS5, Embarqué, Simplicité, Sans Fil!

---



## Simplicité?

# ETS5, Embarqué, Simplicité, Sans Fil!

## ETS5 & Simplicité

---



### **Explication** → Implémentation → Avantages & Bénéfices

Les fenêtres supplémentaire ont des effets négatifs sur la compréhension générale de la structure.

Des fonctions d'une même tâche réparties sur plusieurs fenêtres.

Les icônes et les menus nécessitent beaucoup de place sur l'interface, ex. Difficile à utiliser sur des écrans de petite taille.

### **Simplicité**

Augmenter de la taille utile de l'espace de travail !

Optimiser l'interface graphique et son design!

Améliorer l'apparence et le contenu des fonctions!

# ETS5, Embarqué, Simplicité, Sans Fil!

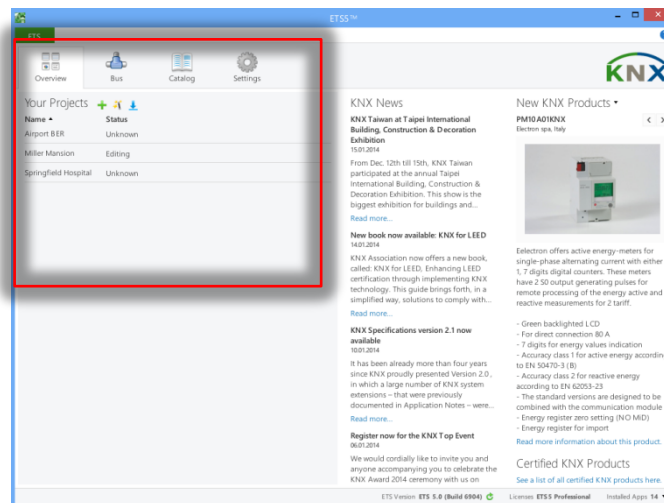
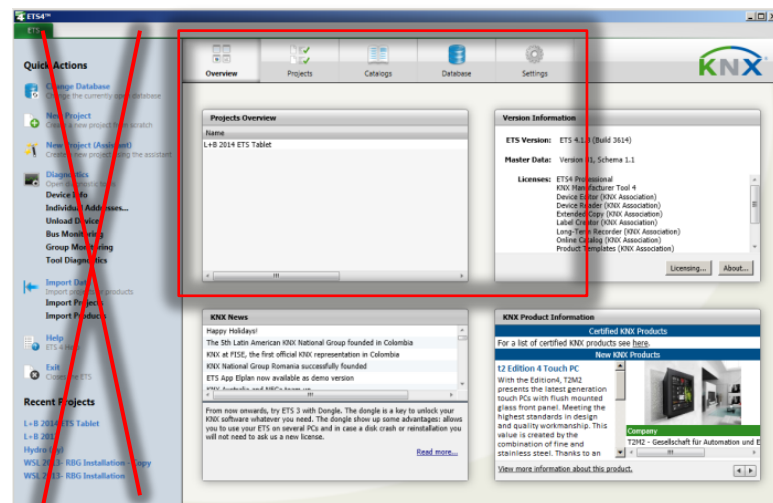
## ETS5 & Simplicité



Explication → **Implémentation** → Avantages & Bénéfices

Le nouvel ETS5 optimise l'espace de travail, de manière plus structurée!

## Espace de travail



# ETS5, Embarqué, Simplicité, Sans Fil!

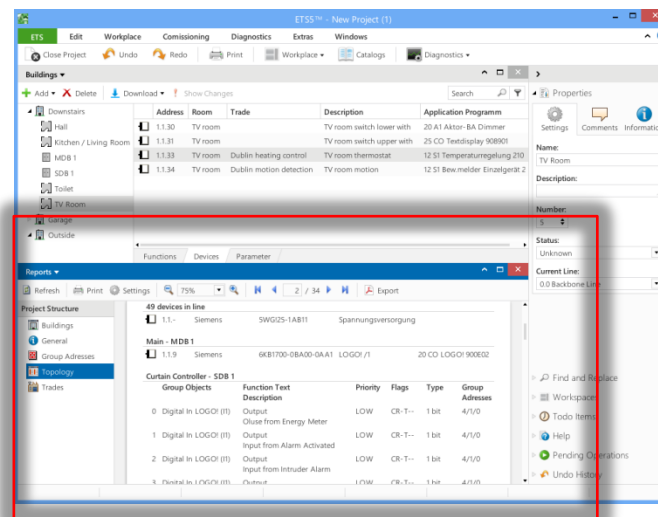
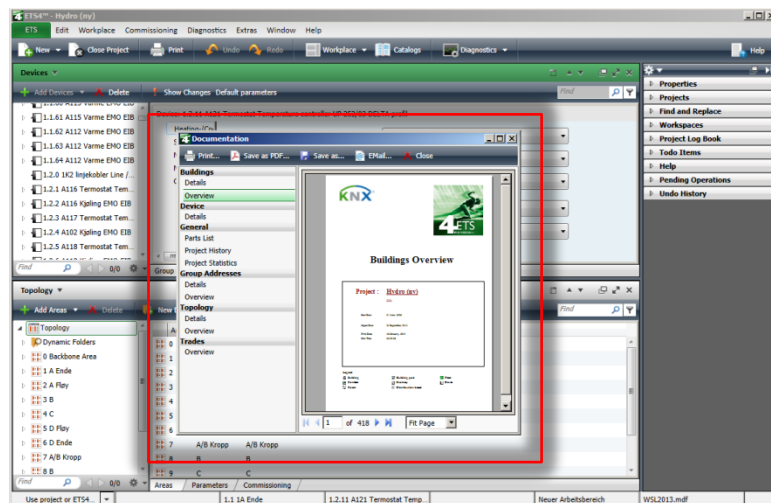
## ETS5 & Simplicité



Explication → **Implémentation** → Avantages & Bénéfices

ETS5 des fonctions intégrées!

Interface utilisateur et design



# ETS5, Embarqué, Simplicité, Sans Fil!

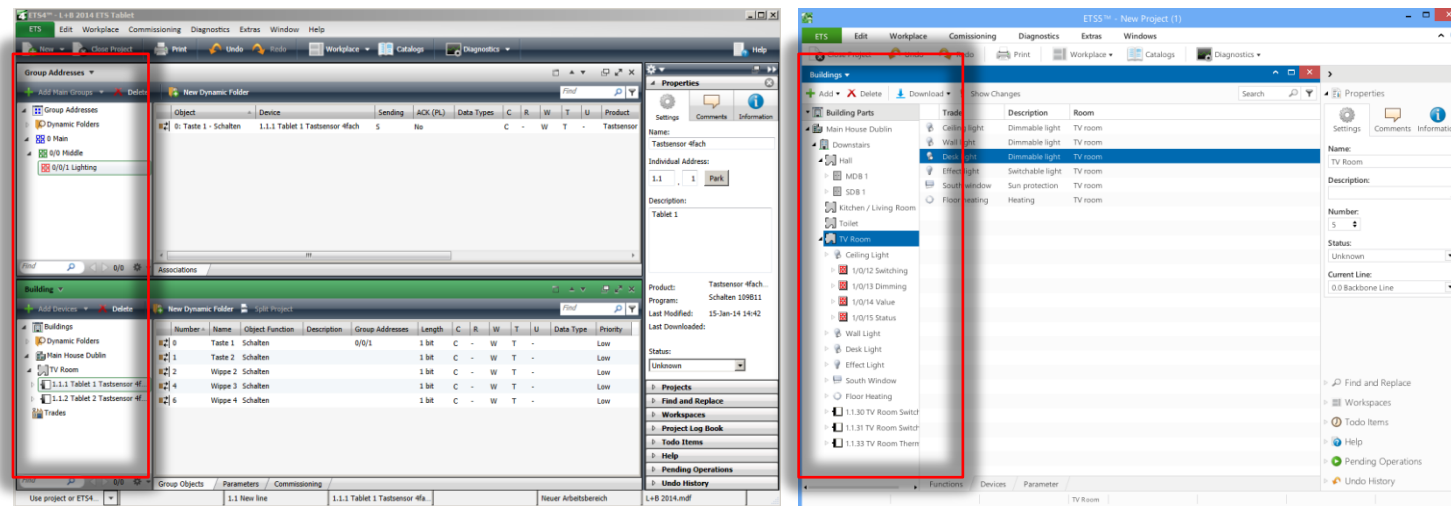
## ETS5 & Simplicité



Explication → **Implémentation** → Avantages & Bénéfices

ETS5 aggregates les fonctions et les accès de travail!

## Présentation et contenu





# ETS5, Embarqué, Simplicité, Sans Fil!

## ETS5 & Simplicité



### Explication → Implémentation → Avantages & Bénéfices

#### Simplicité

#### **Optimise de l'espace de travail**

Plus d'espace sur l'écran de travail grâce à des icons plus petits et des cadres de fenêtre moins importants.

#### **Aggrege les fonctions**

Réduit les temps de travail grâce à des parcours de glisser déposer plus petits.

#### **Améliore le comportement des fenêtres et design**

Réduit le temps de prise en main d'ETS grâce à une adaptation aux styles et fonctions Windows ®

# ETS5, Embarqué, Simplicité, Sans Fil!

---



## Sans Fil?

# ETS5, Embarqué, Simplicité, Sans Fil!

## ETS5 & Wireless

---



### **Explication** → Implémentation → Avantages & Bénéfices

Actuellement une installation KNX Rf est paramétrée dans ETS grâce à des produits comportant des logiciels de paramétrage special (plug in), et de ce fait mis en oeuvre de façon propriétaire. La technologie KNX radiofréquence doit pouvoir être mise en oeuvre de manière native dans ETS.

## Sans Fil

L'utilisation de la radiofréquence dans un projet ETS doit être aussi simple que la mise en oeuvre de produits paire torsadée ou courant porteur!

# ETS5, Embarqué, Simplicité, Sans Fil!

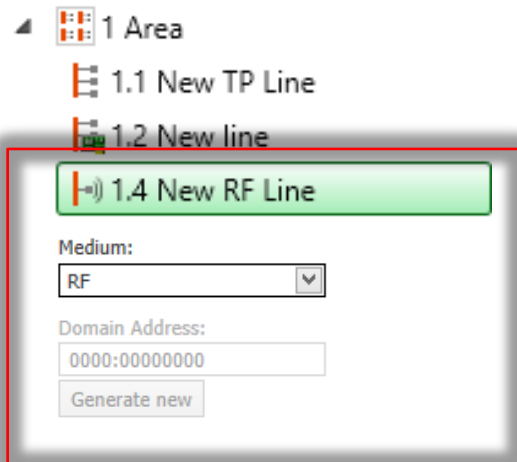
## ETS5 & Wireless



Explication → **Implémentation** → Avantages & Bénéfices

Le nouvel ETS5 peut mettre en oeuvre des produits KNX Smode RF!

## Lignes Radio



# ETS5, Embarqué, Simplicité, Sans Fil!

## ETS5 & Wireless



### Explication → Implémentation → Avantages & Bénéfices

#### Sans Fil

#### **Des projets étendus**

Des projets KNX existants peuvent facilement être étendus avec des produits radio. Les nouveaux projets KNX radio peuvent être créés et paramétrés de manière simple.

#### **Comfort**

Une édition performante et confortable des lignes radio qui apporte un nouveau média KNX.

#### **Diagnostics**

Grâce à une clef USB KNX RF et ETS – sans câble – vous pouvez scanner votre installation KNX sans fil.

# ETS5, Embarqué, Simplicité, Sans Fil!

---



## Plus?

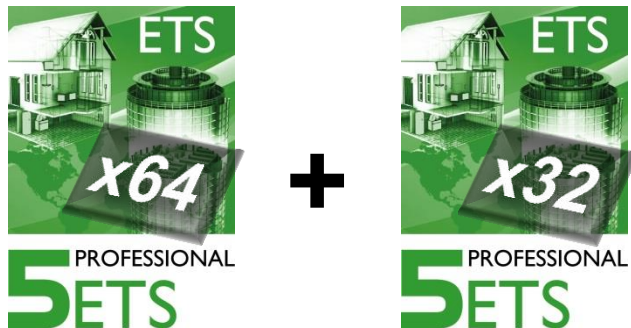
# ETS5, Embarqué, Simplicité, Sans Fil!

## ETS5 & Plus



### Quoi de plus dans ETS5!

- ETS est développé sous environnement 64 bits pour augmenter la taille des projets gérée par le logiciel



- Une meilleure présentation des paramètres, ex. Changement de paramètres sur une sélection de multiple produits.
- Un nouveau décodage des trames KNX dans le moniteur pour des diagnostics plus pertinent.

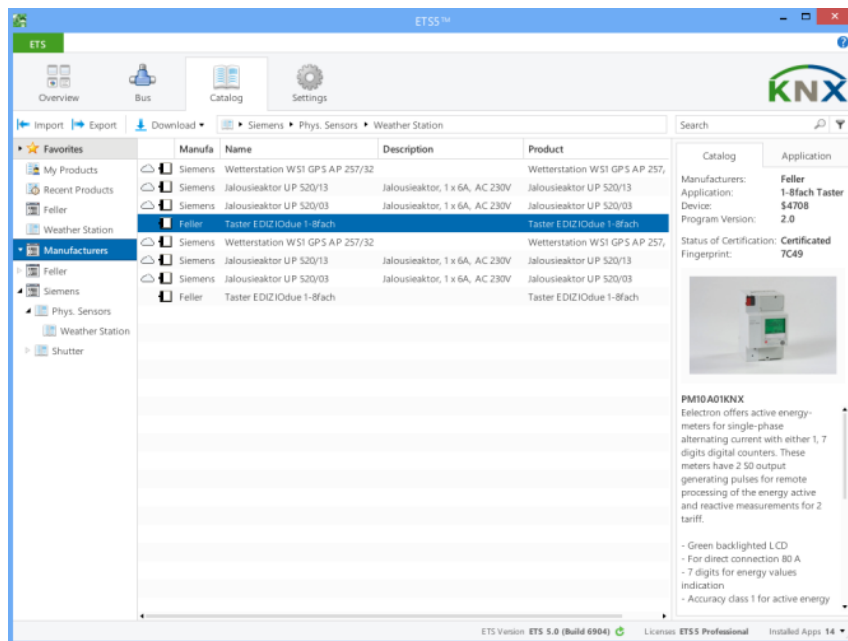
# ETS5, Embarqué, Simplicité, Sans Fil!

## ETS5 & Plus



## Quels sont les nouveautés d'ETS5!

- Un catalogue en ligne d'application ETS étendu, avec plus de contenu





# ETS5, Embarqué, Simplicité, Sans Fil!

**Acheter!**

---



**Le nouvel ETS5 est disponible à partir d'octobre 2014.  
Pour les clients qui possèdent ETS3/4 des conditions  
tarifaires de mises à jour attractives sont mis en place.**

# ETS5, Embarqué, Simplicité, Sans Fil!

---



## Merci pour votre attention!